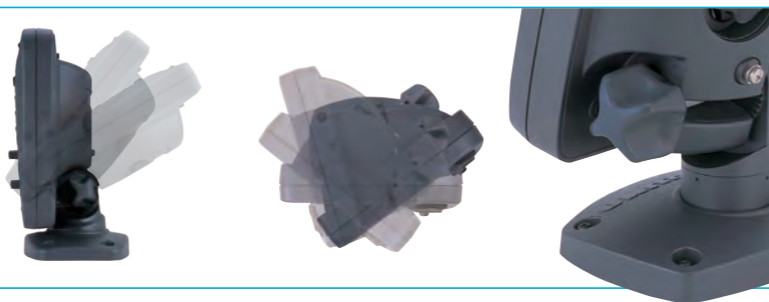


Поворотный монтажный кронштейн

Карданный подвес позволяет поворачивать блок дисплея в случае настольной установки. Таким образом можно регулировать оптимальный угол наклона дисплея.



FURUNO

РАДИОЛОКАЦИОННАЯ СТАНЦИЯ С 8,4-ДЮЙМОВЫМ ЦВЕТНЫМ ЖКД

Модель 1815

ТЕХНИЧЕСКИЕ ХАРАКТЕРИСТИКИ Модель 1815

АНТЕННА	
Тип	В обтекательном диам. 488 мм
Ширина луча	По горизонтали 5,2°, по вертикали 25°
Скорость	24 об/мин
РЧ-ПРИЕМОПЕРЕДАТЧИК	
Частота	9410 ± 30 МГц (X-диапазон)
Длина и частота повторения импульсов	0,08 мкс/360 Гц (0,0625–0,5 мор. мили) 0,3 мкс/360 Гц (0,75–2 мор. мили) 0,8 мкс/360 Гц (3–36 мор. миль)
Макс. выходная мощность	4 кВт
Промежуточная частота	ПЧ: 60 МГц Ширина полосы частот: 20 МГц (0,0625–0,5 мор. мили) 4,5 МГц (0,75–36 мор. миль)

БЛОК ДИСПЛЕЯ	
Тип дисплея	8,4-дюймовый цветной ЖКД
Эффективная область экрана	128,2 x 170,9 мм
Количество пикселей	480 x 640 (VGA)
Режимы ориентации изображения	По курсу, по стабилизированному курсу*, по северу*, истинное отображение**, истинное движение**
Средство сопровождения целей (СС) АИС**	До 10 целей До 100 целей

Язык интерфейса	Английский, французский, испанский, немецкий, итальянский, португальский, датский, норвежский, русский, китайский, тайский, вьетнамский, индонезийский, бирманский, корейский, японский
Погрешность при определении местоположения	По дальности: 1,0 % используемого диапазона или 0,01 мор. мили, в зависимости от того, какое из значений больше По пеленгу: точность ЭВН ± 1°

Диапазон дальности и интервал колец дальности	Диапазон дальности: 0,0625, 0,125, 0,25, 0,5, 0,75, 1, 1,5, 2, 3, 4, 6, 8, 12, 16, 24, 36 мор. миль Интервал колец дальности: 0,03125, 0,0625, 0,125, 0,25, 0,25, 0,5, 0,5, 1, 1, 2, 2, 3, 4, 6, 12 мор. миль
---	--

След эхосигнала	Тип : Истинные* или относительные следы Интервал : 115, 30 с, 1, 3, 6, 15, 30 мин или непрерывный * Требуется данные о курсе.
-----------------	---

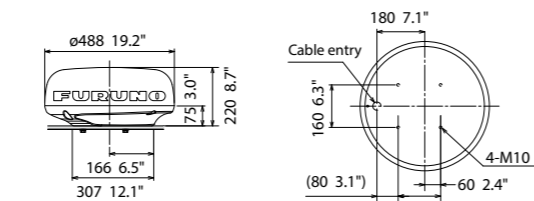
Минимальная дальность	25 м
Разрешающая способность по дальности	25 м
Интерфейс (в формате NMEA0183)	Входные предложения: ALR, BWC, BWR, DBT, DPT, GGA, GLL, GNS, GSA, GSV, HDG, HDT, HDM, MTW, MWV, RMB, RMC, THS, TTM, VDM, VHW, VTG, VWR, VWT, XTE, ZDA Выходные предложения: ACK, RSD, TLL, TTM

УСЛОВИЯ ЭКСПЛУАТАЦИИ	
Температура	Антенный блок: -25...+55 °C Блок дисплея: -15...+55 °C
Влагозащита	Антенный блок: IPX6 Блок дисплея: IP56
ИСТОЧНИК ПИТАНИЯ	12–24 В пост. тока: 3,2–1,6 А

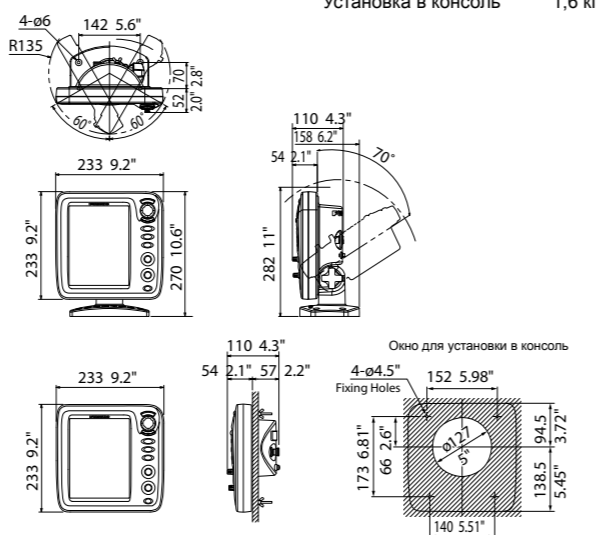
- ПЕРЕЧЕНЬ ОБОРУДОВАНИЯ**
- Стандартный комплект поставки**
1. Блок дисплея RDP-157
 2. Антенный блок RSB-127-120
 3. Кабель антенны, 15 м (10/20/30 м, указать при заказе)
 4. Кабель питания, 3,3 м
 5. Запасные части и материалы для установки
- По дополнительному заказу**
1. Кронштейн антенны OP03-209
 2. Внешний зуммер OP-3-21
 3. Преобразователь данных NMEA IF-NMEA2K2
 4. Монтажный комплект для установки в консоль

Антенный блок

6,5 кг



Блок дисплея



Установка на кронштейн 2,2 кг
Установка в консоль 1,6 кг

СХЕМА СОЕДИНЕНИЙ



Остерегайтесь продуктов-аналогов

Все наименования торговых марок и названия изделий являются зарегистрированными товарными знаками соответствующих владельцев.

ТЕХНИЧЕСКИЕ ХАРАКТЕРИСТИКИ МОГУТ ИЗМЕНЯТЬСЯ БЕЗ ПРЕДВАРИТЕЛЬНОГО УВЕДОМЛЕНИЯ ПОЛЬЗОВАТЕЛЕЙ.

FURUNO ELECTRIC CO., LTD.
Nishinomiya, Hyogo, Япония
www.furuno.com

FURUNO U.S.A., INC.
Camas, Washington, США
www.furunousa.com

FURUNO (UK) LIMITED
Havant, Hampshire, Великобритания
www.furuno.co.uk

FURUNO FRANCE S.A.S.
Bordeaux-Mérignac, Франция
www.furuno.fr

FURUNO ITALIA S.R.L.
Gatteo Mare, Италия
www.furuno.it

FURUNO ESPANA S.A.
Madrid, Испания
www.furuno.es

FURUNO DANMARK A/S
Hvidovre, Дания
www.furuno.dk

FURUNO NORGE A/S
Alesund, Норвегия
www.furuno.no

FURUNO SVERIGE AB
Vastra Frolunda, Швеция
www.furuno.se

FURUNO FINLAND OY
Espoo, Финляндия
www.furuno.fi

FURUNO POLSKA Sp. z o.o.
Gdynia, Польша
www.furuno.pl

ООО «ФУРУНО ЕВРУС»
Санкт-Петербург, Российская Федерация
www.furuno.com.ru

FURUNO SINGAPORE PTE LTD
Сингапур
www.rico.com.sg

FURUNO DEUTSCHLAND GmbH
Rellingen, Германия
www.furuno.de

FURUNO HELLAS S.A.
Piraeus, Греция
www.furuno.gr

FURUNO (CYPRUS) LTD
Limassol, Кипр
www.furuno.com.cy

FURUNO CHINA CO., LTD.
Гонконг
www.furuno.com/cn

FURUNO SHANGHAI CO., LTD.
Shanghai, Китай
www.furuno.com/cn

1-A-16125SK Напечатано в Японии
Каталог № CA00001056



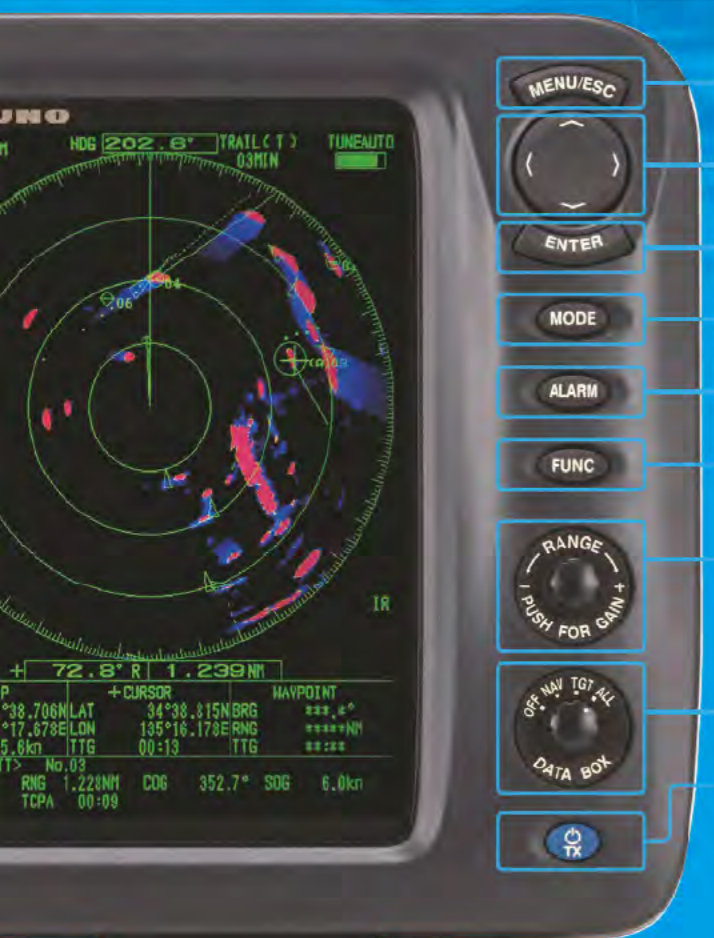
www.furuno.ru

БОЛЕЕ ПРОСТАЯ РАБОТА С РЛС БЛАГОДАРЯ ПОЛНОСТЬЮ АВТОМАТИЧЕСКОЙ РЕГУЛИРОВКЕ УСИЛЕНИЯ

Компактная РЛС для безопасного мореплавания

- ▶ Мгновенная идентификация окружающей обстановки благодаря отличной видимости информации на дисплее
- ▶ Повышенная чувствительность для захвата судов, буев и других целей на море и берегу
- ▶ Прохождение сигналов сквозь сильный туман и компенсация слабой видимости в штормовую погоду
- ▶ Точные очертания берегов даже в условиях плохого обзора
- ▶ Обеспечение безопасности мореплавания ночью благодаря высокочувствительной надежной системе обнаружения
- ▶ Компактная антенна в обтекателе с передатчиком мощностью 4 кВт
- ▶ Низкое потребление энергии — максимум 38 Вт
- ▶ Простая установка и интуитивное управление
- ▶ Усовершенствованные настройки автоматической регулировки усиления, подавления помех от моря и от дождя
- ▶ Функция Fast Target Tracking™ (TT)
- ▶ Режим истинных следов
- ▶ Режим истинного движения
- ▶ Режим истинного отображения
- ▶ Программируемые пользователем функциональные клавиши
- ▶ Поворотный монтажный кронштейн для регулировки угла наклона блока дисплея

MODEL1815 — это радиолокационная станция с 8,4-дюймовым цветным ЖКД, предназначенная для прогулочных яхт и небольших рыболовных судов. РЛС оборудована простыми в использовании, интуитивно понятными органами управления и обеспечивает высочайшую эффективность работы, свойственную всем продуктам FURUNO. Даже в условиях плохой видимости, например во время тумана или шторма, РЛС дает подробное изображение береговой линии и целей в ближнем диапазоне действия за счет использования узких импульсов и двойной полосы пропускания по промежуточной частоте. Водостойкий дисплей делает ее идеальным прибором для установки вне помещения, например на штормовом мостике. Для обеспечения максимальной эффективности при обнаружении интересующих целей и определении расстояния до них в радиолокационной станции MODEL1815 реализованы наши технологии Fast Target Tracking™, True Trail Mode и True View Mode.



- Настройки меню
- Клавиша отмены
- Операции выбора из меню
- Клавиши курсора
- Клавиша Enter
- Выбор или захват целей АИС или TT
- Выбор режима отображения
- Определение дистанции/пеленга цели
- Настройки сигнализации
- Установка охранной зоны
- Настройки функций: широта/долгота цели (TLL)
- Яркость колец дальности
- Яркость курсовой черты
- Количество отображаемых цветов
- Цвет эхосигналов
- Режим отображения
- Поле данных
- Время отображения следа
- Удаление следа и др.
- Выбор шкалы дальности
- Регулировка усиления (GAIN)
- Цвет эхосигналов
- Подавление помех от моря/дождя (SEA/RAIN)
- Отображение окна данных (навигационных/о цели/комбинация)
- Включение/выключение
- Переключение из режима «Готов» в режим передачи и наоборот
- Яркость дисплея

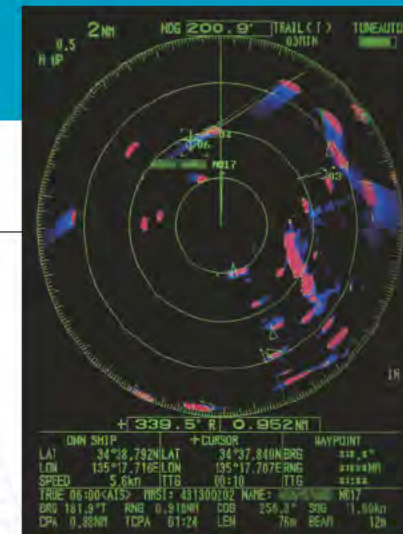
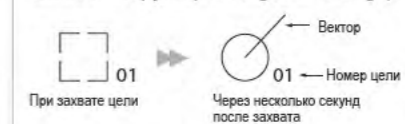
РАДИОЛОКАЦИОННАЯ СТАНЦИЯ С 8,4-ДЮЙМОВЫМ ЦВЕТНЫМ ЖКД

Модель 1815

Функция Fast Target Tracking™ (TT)

Функция Fast Target Tracking™ (TT) позволяет захватывать и сопровождать до 10 целей в ручном или автоматическом режиме. После выбора цели требуется всего несколько секунд, чтобы отобразился вектор ее скорости и курса. Благодаря точным данным сопровождения упрощается прогноз путевого угла и скорости движения другого судна.

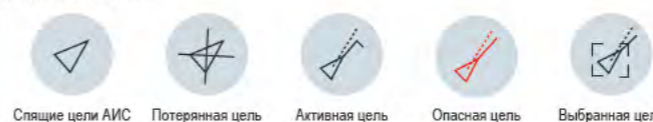
Символы функции Target Tracking (TT)



Отображение целей АИС

При подключении приемника АИС FA-30/50 производства FURUNO радиолокационная станция может сопровождать до 100 целей АИС с выводом информации на экран РЛС. Система АИС повышает безопасность во время рейса, передавая статус и местоположение своего судна на другие суда, оборудованные АИС. Вы можете без труда получить подробную информацию (например, скорость движения и курс) о находящимся рядом других судах, оборудованных АИС.

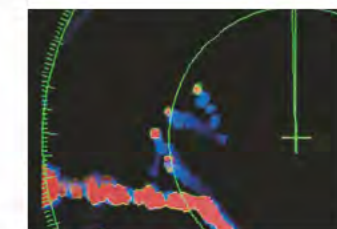
Символы АИС



Режим True Trail

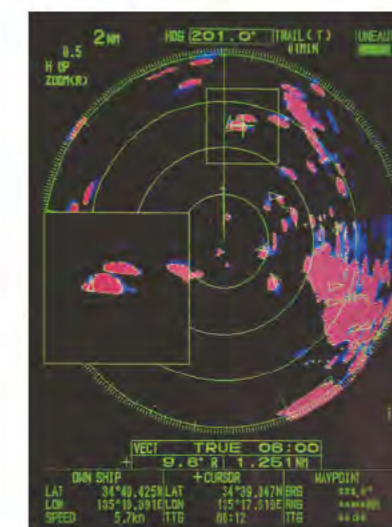
В режиме True Trail («Истинные следы») движущиеся объекты отображаются на главном экране в виде многоточных следов. Такие следы позволяют мгновенно оценить характер перемещения ближайших судов.

* Требуется данные о курсе и местоположении.



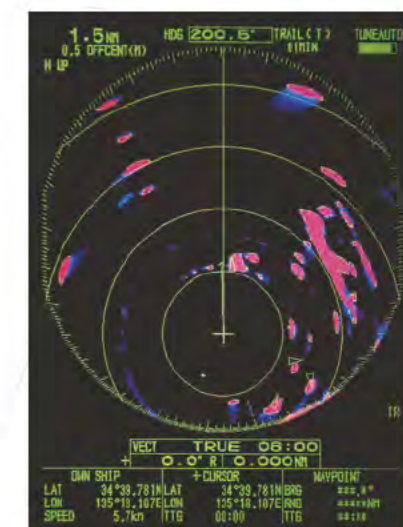
Меню настроек Gain/Sea/Rain

Чтобы цели отображались четко и точно, должна быть отрегулирована функция усиления. РЛС MODEL1815 может выполнять эту регулировку автоматически. В результате подавляются ненужные эхосигналы и выводится четкое изображение.



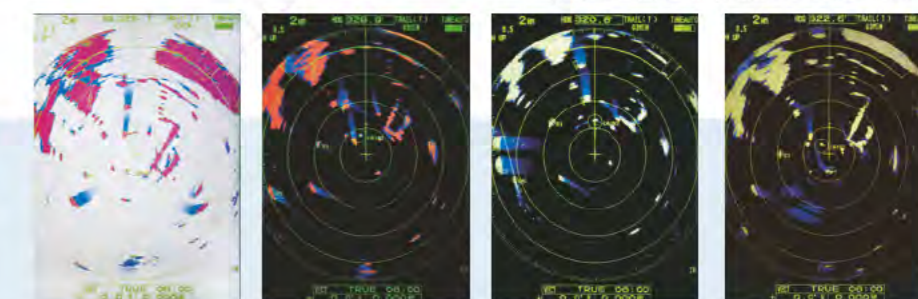
Режим масштабирования

Функция масштабирования позволяет увеличить размер цели в длину и ширину в два раза в окне масштабирования.



Режим смещения изображения относительно центра

Положение своего судна можно сместить в предварительно заданную точку экрана. Это позволяет оператору сосредоточиться на определенной области впереди или вокруг своего судна без потери его фактического местоположения.



Настраиваемое цветовое оформление

В зависимости от условий эксплуатации можно выбрать цветовую схему экрана. Отображаемая информация будет одинаково хорошо видна как при ярком солнечном свете, так и в условиях темной ночи.